

ETUDE
Estelle PONS
Sarah MERGUI

Huissiers de Justice associés

20 Rue de la République

69002 LYON

☎ : 04.78.37.39.18

Site web : <http://www.huissier-pons-mergui.fr/>

✉ pons.mergui@huissier-justice.fr

ACTE
D'HUISSIER
DE
JUSTICE

EXPEDITION

PROCES-VERBAL DE CONSTAT SUR INTERNET

LE : MARDI PREMIER SEPTEMBRE DEUX MILLE VINGT

Heure de début des opérations sur Internet : 12 heures 55

Heure de fin des opérations sur Internet : 13 heures 40

A LA DEMANDE DE :

1°/ **GROUPE SERVEUR**, société par actions simplifiée au capital de 63 000 000 €uros, immatriculée au RCS de Lyon sous le numéro 408 369 270, et dont le siège social est Domaine de la Source à (69270) SAINT-ROMAIN-AU-MONT-D'OR, où elle est représentée par son Président en exercice y domicilié,

et

2°/ **ARTMARKET.COM** ayant comme nom commercial ARTPRICE.COM, société anonyme à conseil d'administration, au capital de 6 651 515,- €uros, immatriculée au RCS de Lyon sous le numéro 411 309 198, et dont le siège social est Domaine de la Source à (69270) SAINT-ROMAIN-AU-MONT-D'OR, où elle est représentée par son Président du Conseil d'Administration en exercice y domicilié,

et

3°/ **MUSEE L'ORGANE**, société à responsabilité limitée au capital de 1 820 000 €uros, immatriculée au RCS de Lyon sous le numéro 438 100 380, dont le siège social est Domaine de la Source à (69270) SAINT-ROMAIN-AU-MONT-D'OR, où elle est représentée par son Gérant en exercice y domicilié,

et

4°/ **Monsieur EHRMANN Thierry**, sculpteur plasticien inscrit régulièrement à la Maison des Artistes, et auteur du corpus des 6 300 œuvres formant la Demeure du Chaos, né le 13/03/1962 à Avignon (84), de nationalité Française, domicilié 17 rue de la République à (69270) SAINT-ROMAIN-AU-MONT-D'OR,

Il nous a été préalablement exposé :

Que « La Demeure du Chaos » a été créée en 1999 par Thierry EHRMANN dans une propriété sise Domaine de la Source, 17 rue de la République à (69270) SAINT-ROMAIN-AU-MONT-D'OR,

Que le Musée L'ORGANE est aujourd'hui un musée d'art contemporain mondialement connu et dénommé par la presse « La Demeure du Chaos / Abode of Chaos », dicit le New-York Times,

Que le Musée d'Art Contemporain L'Organe gérant la Demeure du Chaos a souhaité mesurer l'empreinte sur Internet la plus fiable possible des musées d'Art Contemporain en France,

COUT DE L'ACTE

Décret n°2016-230 du 26 février 2016
Arrêté du 26 février 2016 fixant les tarifs
réglementés des huissiers de justice

Honoraires (Art L444-1) Rémunération libre	650,00
Frais de déplacement (Art A444-48)	7,67
Total HT	657,67
TVA (20,00 %)	131,53
Taxe forfaitaire (Art 302 bis du CGI)	14,89
Total TTC	804,09

Acte soumis à la taxe



Références : V - 10158
- PVINTERNET

Qu'à ce titre, un consensus est né parmi les statisticiens et économètres de Groupe Serveur et d'Artmarket.com sur le fait que seul l'écosystème de Google (moteur de recherches, applications : google maps, google street view, google earth, google photo...) était légitimement le support Internet de référence, tant en terme de nombre d'utilisateurs que de visibilité, de fiabilité et en temps réel avec des mesures de sécurité que Google maîtrise pour éviter toute forme de fraude,

Qu'en effet, seul Google publie systématiquement dans le monde entier l'ensemble des acteurs culturels d'un pays,

Qu'à ce jour les requérants n'ont pas connaissance en France d'un quelconque refus d'un Musée d'Art Contemporain de figurer dans Google qui est désormais considéré par les français comme l'acteur unique (97%) qui se subroge à l'ancien annuaire français des pages blanches ou jaunes,

Que les avis sur Google ne sont pas impactés par des actions commerciales de Google ou de tiers et que ce cas est unique dans l'Internet,

Que la méthodologie retenue est de prendre les Musées d'Art Contemporain quel que soit le lieu, dès lors où ceux-ci ont recueilli un nombre d'avis supérieur à 1000 afin d'éviter toute manipulation ou manque de fiabilité sur un nombre d'avis trop faible,

Que ce classement objet dudit constat ne doit en aucun cas être considéré comme un quelconque classement qualitatif puisqu'il restitue seulement une analyse économétrique des grands flux d'information en provenance des banques de données de Google,

Que sur le moteur de recherche « Google », La Demeure du Chaos possède la meilleure note en visiteurs Google sur les musée d'art contemporain en France avec 4,7/5 de notation,

Que pour constater les notations des musées d'art contemporain déterminées suivant la méthodologie susvisée, on se requiert d'effectuer une recherche sur Internet via le moteur « Google » concernant les musées suivants :

- Musée l'Organe - La Demeure du Chaos
- Le Centre Pompidou
- Fondation Louis Vuitton
- Palais de Tokyo
- Fondation Cartier pour l'art contemporain
- FRAC Ile-de-France - Le Château
- Jeu de Paume de Paris
- MuMa, musée d'art moderne André Malraux
- LaM, Lille Métropole musée d'art moderne
- MAMCS, musée d'art moderne de Strasbourg
- Les Abattoirs - FRAC Occitanie Toulouse
- Musée d'art moderne et d'art contemporain de Nice
- Musée d'art contemporain de Lyon
- CAPC - musée d'art contemporain de Bordeaux

C'est pourquoi, déférant à cette réquisition,

Je soussignée, Estelle PONS, Huissier de justice associé de la s.e.l.a.r.l "Estelle PONS - Sarah MERGUI Huissiers de justice associés", titulaire d'un Office d'Huissier de Justice sis à la résidence de LYON (69002), 20 rue de la République,

Certifie m'être connectée ce jour, en mon Etude et à partir de 12 heures 55, sur le réseau Internet, depuis un poste informatique, à partir d'un modem intégré, en utilisant le logiciel de navigation Internet Explorer,

Certifie que mon Fournisseur Internet est la société à l'enseigne ORANGE,

Certifie que mon serveur DNS est le suivant : 192.168.1.5 avec suffixe FID2015.local , déterminé ce jour en tapant « cmd » dans la fenêtre « rechercher » du menu « démarrer » puis les termes « ipconfig/all » ,

Certifie que mon ordinateur DELL Optiplex 3020 présente au moment de mes constatations l'adresse IP LAN suivante : 192.168.1.13 et l'adresse IP WAN suivante : 86.202.107.82, déterminée ce jour depuis le site Internet « <https://checkip.dyn.com> » ,

Certifie que ledit logiciel est configuré pour ne pas utiliser de serveur proxy (la case de l'option « Ne jamais établir de connexion » est cochée dans la rubrique « Cliquez sur Paramètres si vous devez configurer un serveur proxy pour une connexion » , accessible après avoir cliqué sur l'onglet « Connexions » de la rubrique « Options Internet » du « Panneau de configuration » du logiciel Windows XP,

Certifie avoir vidé, supprimé et effacé :

- la mémoire cache de mon ordinateur
- la corbeille de mon ordinateur
- les cookies pouvant s'y trouver
- l'historique de navigation et les téléchargements
- les connexions actives
- les données de site web hors connexion
- les préférences de site

Certifie que l'ordinateur ne contenait aucune disquette, CD-ROM, clé USB ou autre support de mémoire amovible de ce type,

Certifie avoir synchronisé la date et l'heure de l'ordinateur via la fonction « ajuster la date/l'heure » prévue à cet effet , visible via clic droit sur la date sise en pied de page à gauche sur mon « bureau » d'ordinateur,

Certifie que le paramétrage de résolution de mon écran est 1920 x 1080 pixels, déterminé en me rendant dans « panneau de configuration » puis « tous les panneaux de configuration » puis « affichage » puis « résolution d'écran » ,

Certifie que mon ordinateur est protégé par un antivirus spécifique dédié à cette fin dénommé « Protection Sophos » et dont les dernières vérifications pour les mises à jours datent du 01/09/2020 à « 12:29:25 »,

Certifie que les impressions de capture d'écran ont été réalisées sur une imprimante de marque TOSHIBA modèle ES3005AC se trouvant dans l'Etude en utilisant la touche « Impr écran » de mon clavier d'ordinateur et en utilisant l'option « coller » sur des Pages Word vierges,

Les codes sources des pages du site internet visité sont édités au fur et à mesure des constatations et resteront annexées à l'Original du présent procès-verbal de constat,

Puis je procède aux constatations et copies d'écran suivantes :

1°/ Recherche « Musée l'Organe - la demeure du chaos »

Dans la barre de recherche du moteur de recherches Google, prévue à cet effet, je tape les mots suivants : « Musée l'Organe - la demeure du chaos ».

(Document 1)

J'obtiens les huit premiers résultats correspondant à cette recherche.

(Document 2 sur 3 pages)

En marge droite, une fenêtre est ainsi libellée :

Musée l'Organe - La demeure du chaos 

[Site Web](#) [Itinéraire](#) [Enregistrer](#)

4.7 ★★★★★ 2 223 avis Google

Musée à Saint-Romain-au-Mont-d'Or

La Demeure du Chaos est un ancien relais de poste du XVII^e siècle, situé à Saint-Romain-au-Mont-d'Or, entièrement transformé et déstructuré sous l'impulsion de Thierry Ehmann, son actuel propriétaire. Cette transformation a fait l'objet de nombreuses controverses qui ont également pris un tournant judiciaire.

Wikipédia

Adresse : 17 Rue de la République, 69270 Saint-Romain-au-Mont-d'Or

Horaires : Fermé ·ouvre à 14.00 (ven.) ▾

Téléphone : 04 78 22 35 24

Visiteurs par an : 120 000

Surface : 9 000 m²

Je clique sur la mention « 2 223 avis Google », ladite fenêtre s'affiche en surimpression.

(Document 3)

2°/ Recherche « Le Centre Pompidou »

De retour sur la page d'accueil de mon navigateur, dans la barre de recherche du moteur de recherches Google, prévue à cet effet, je tape les mots suivants : « Le Centre Pompidou ».
(Document 4)

J'obtiens les six premiers résultats correspondant à cette recherche.
(Document 5 sur 4 pages)

En marge droite, une fenêtre est ainsi libellée :

Le Centre Pompidou

Site Web Itinéraire Enregistrer

4,4 ★★★★★ 45 170 avis Google

Musée à Paris

ACHETER DES BILLETS

Le centre national d'art et de culture Georges-Pompidou – communément appelé « centre Georges-Pompidou », « centre Pompidou » ou « centre Beaubourg », et familièrement « Beaubourg » ... Wikipédia

Adresse : Place Georges-Pompidou, 75004 Paris

Date d'ouverture : 31 janvier 1977

Horaires : Fermé · Ouvrir à 11:00 (mer.)

Visiteurs par an : 3 335 509 (2016) MNAM et BPI seuls

Type : Musée d'art, musée national (d)

Je clique sur la mention « 45 170 avis Google », ladite fenêtre s'affiche en surimpression.
(Document 6)

3°/ Recherche « Fondation Louis Vuitton »

De retour sur la page d'accueil de mon navigateur, dans la barre de recherche du moteur de recherches Google, prévue à cet effet, je tape les mots suivants : « Fondation Louis Vuitton ».

(Document 7)

J'obtiens les six premiers résultats correspondant à cette recherche.
(Document 8 sur 3 pages)

En marge droite, une fenêtre est ainsi libellée :

Fondation Louis Vuitton

Site Web Itinéraire Enregistrer

4,5 ★★★★★ 8 690 avis Google

Musée à Paris

La fondation d'entreprise Louis-Vuitton, anciennement fondation d'entreprise Louis-Vuitton pour la création, lancée en octobre 2006, a été créée par le groupe LVMH et ses maisons. Elle a pour objectif de pérenniser les actions de mécénat engagées depuis 1990 par le groupe. Wikipédia

Situation : Jardin d'Acclimatation

Adresse : 8 Avenue du Mahatma Gandhi, 75116 Paris

Billets : 5–16 € · fondationlouisvuitton.fr

Création : 2006

Architecte : Frank Gehry

Je clique sur la mention « 8 690 avis Google », ladite fenêtre s'affiche en surimpression.
(Document 9)

4°/ Recherche « Palais de Tokyo »

De retour sur la page d'accueil de mon navigateur, dans la barre de recherche du moteur de recherches Google, prévue à cet effet, je tape les mots suivants : « Palais de Tokyo ».
(Document 10)

J'obtiens les cinq premiers résultats correspondant à cette recherche.
(Document 11 sur 3 pages)

En marge droite, une fenêtre est ainsi libellée :



The screenshot shows a search result for 'Palais de Tokyo'. At the top, there are three buttons: 'Site Web', 'Itinéraire', and 'Enregistrer'. Below them, the rating is '4,4 ★★★★★' and '7 424 avis Google'. The category is 'Bâtiment à Paris'. The main text describes the building as a modern art museum located at 11, Avenue du Président-Wilson in the 16th arrondissement of Paris. It also includes the address, opening hours ('Fermé - Ouvre à 12:00 (mer.)'), and the year of creation (2002).

Je clique sur la mention « 7 424 avis Google », ladite fenêtre s'affiche en surimpression.
(Document 12)

5°/ Recherche « Fondation Cartier pour l'art contemporain »

De retour sur la page d'accueil de mon navigateur, dans la barre de recherche du moteur de recherches Google, prévue à cet effet, je tape les mots suivants : « Fondation Cartier pour l'art contemporain ».

(Document 13)

J'obtiens les six premiers résultats correspondant à cette recherche.

(Document 14 sur 3 pages)

En marge droite, une fenêtre est ainsi libellée :



Fondation Cartier pour l'art contemporain

Site Web Itinéraire Enregistrer

4,3 ★★★★★ 2 408 avis Google

Musée d'art moderne

La Fondation Cartier pour l'art contemporain a été créée en 1984 par la Maison Cartier et son président Alain-Dominique Perrin. Institution privée entièrement consacrée à l'art contemporain.

Wikipédia

Adresse : 261 Boulevard Raspail, 75014 Paris

Horaires : Ouvert - Ferme à 22:00 ▾

Billets : 7-11 € - fondationcartier.com

Architecte : Jean Nouvel

Je clique sur la mention « 2 408 avis Google », ladite fenêtre s'affiche en surimpression.

(Document 15)

6°/ Recherche « FRAC Ile-de-France Le Château (parc culturel de Rentilly) »

De retour sur la page d'accueil de mon navigateur, dans la barre de recherche du moteur de recherches Google, prévue à cet effet, je tape les mots suivants : « Parc culturel de Rentilly - Michel Chartier ».

(Document 16)

J'obtiens les dix premiers résultats correspondant à cette recherche.

(Document 17 sur 3 pages)

En marge droite, une fenêtre est ainsi libellée :



Parc culturel de Rentilly - Michel Chartier

Site Web Itinéraire Enregistrer

4,5 ★★★★★ 1 501 avis Google

Parc à Bussy-Saint-Martin

Convient aux enfants

Adresse : 1 Rue de l'Étang, 77607 Bussy-Saint-Martin

Horaires : Ouvert - Ferme à 20:00 ▾

Téléphone : 01 60 35 46 72

Je clique sur la mention « 1 501 avis Google », ladite fenêtre s'affiche en surimpression.
(Document 18)

7°/ Recherche « Jeu de Paume Paris »

De retour sur la page d'accueil de mon navigateur, dans la barre de recherche du moteur de recherches Google, prévue à cet effet, je tape les mots suivants : « Jeu de Paume Paris ».
(Document 19)

J'obtiens les six premiers résultats correspondant à cette recherche.
(Document 20 sur 3 pages)

En marge droite, une fenêtre est ainsi libellée :



The screenshot shows a search result for 'Jeu de Paume'. At the top, there is a title 'Jeu de Paume' and a small logo. Below the title are three buttons: 'Site Web', 'Itinéraire', and 'Enregistrer'. The rating is 4.4 stars with 1 293 Google reviews. The location is 'Musée d'art à Paris'. A short description follows: 'Le Jeu de Paume est un lieu d'exposition d'art contemporain consacré à l'image et à la photographie d'une superficie de 1 200 m² situé dans le Jardin des Tuileries, à l'extrémité occidentale de la terrasse des Feuillants, place de la Concorde, à Paris. Wikipédia'. Below the description are several key details: 'Situation : Jardin des Tuileries', 'Adresse : 1 Place de la Concorde, 75008 Paris', 'Date d'ouverture : 1909', 'Billets : 7-10 € - jeuropaume.org', 'Téléphone : 01 47 03 12 50', and 'Fonction : Musée'.

Je clique sur la mention « 1 293 avis Google », ladite fenêtre s'affiche en surimpression.
(Document 21)

8°/ Recherche « MuMa Musée d'art contemporain André Malraux »

De retour sur la page d'accueil de mon navigateur, dans la barre de recherche du moteur de recherches Google, prévue à cet effet, je tape les mots suivants : « MuMa Musée d'art contemporain André Malraux ».

(Document 22)

J'obtiens les dix premiers résultats correspondant à cette recherche.
(Document 23 sur 4 pages)

En marge droite, une fenêtre est ainsi libellée :

MuMa Musée d'art moderne André Malraux

[Site Web](#) [Itinéraire](#) [Enregistrer](#)

4,4  1 936 avis Google

Musée au Havre

Le musée d'art moderne André-Malraux est un musée des beaux-arts situé au Havre à l'entrée du port. Grâce à de nombreux dons, legs et achats de la ville, il possède la plus riche collection de peintures impressionnistes en province. Wikipédia

Adresse : 2 Boulevard Clemenceau, 76600 Le Havre

Horaires : Ouvert - Ferme à 18:00

Architectes : Guy Lagneau, Jean Dimitrijevic, Michel Weill

Je clique sur la mention « 1 936 avis Google », ladite fenêtre s'affiche en surimpression.
(Document 24)

9°/ Recherche « LaM Lille Métropole musée d'art moderne »

De retour sur la page d'accueil de mon navigateur, dans la barre de recherche du moteur de recherches Google, prévue à cet effet, je tape les mots suivants : « LaM Lille Métropole musée d'art moderne ».

(Document 25)

J'obtiens les neuf premiers résultats correspondant à cette recherche.
(Document 26 sur 3 pages)

En marge droite, une fenêtre est ainsi libellée :

LaM, Lille Métropole Musée d'art moderne, d'art contemporain et d'art brut

[Site Web](#) [Itinéraire](#) [Enregistrer](#)

4,3  1 609 avis Google

Musée à Villeneuve-d'Ascq

Le LaM - Lille Métropole Musée d'art moderne, d'art contemporain et d'art brut, anciennement Musée d'art moderne de Villeneuve d'Ascq puis Musée d'art moderne Lille Métropole, est un musée français situé au cœur du parc urbain de Villeneuve d'Ascq dans la métropole lilloise, dans la région Hauts-de-France. Wikipédia

Adresse : 1 Allée du Musée, 59650 Villeneuve-d'Ascq

Horaires : Ouvert - Ferme à 18:00

Visiteurs par an : 141 081 (2015); 268 655 (2016); 135 790 (2017)

Je clique sur la mention « 1 609 avis Google », ladite fenêtre s'affiche en surimpression.
(Document 27)

10°/ Recherche « MAMCS Musée d'art moderne de Strasbourg »

De retour sur la page d'accueil de mon navigateur, dans la barre de recherche du moteur de recherches Google, prévue à cet effet, je tape les mots suivants : « MAMCS Musée d'art moderne de Strasbourg ».

(Document 28)

J'obtiens les dix premiers résultats correspondant à cette recherche.

(Document 29 sur 3 pages)

En marge droite, une fenêtre est ainsi libellée :

Musée d'Art Moderne et Contemporain de Strasbourg



[Site Web](#) [Itinéraire](#) [Enregistrer](#)

4,3 ★★★★★ 2 559 avis Google

Musée à Strasbourg

Le musée d'Art moderne et contemporain de Strasbourg a été inauguré par Catherine Trautmann, alors ministre de la Culture et ancien maire de Strasbourg, en décembre 1998. Wikipédia

Adresse : 1 Place Hans-Jean-Arp, 67000 Strasbourg

Horaires : Ouvert - Ferme à 18:00 ▾

Création : 1973

Téléphone : 03 68 98 50 00

Je clique sur la mention « 2 559 avis Google », ladite fenêtre s'affiche en surimpression.

(Document 30)

11°/ Recherche « Les Abattoirs - FRAC Occitanie Toulouse »

De retour sur la page d'accueil de mon navigateur, dans la barre de recherche du moteur de recherches Google, prévue à cet effet, je tape les mots suivants : « Les Abattoirs - FRAC Occitanie Toulouse ».

(Document 31)

J'obtiens les sept premiers résultats correspondant à cette recherche.

(Documents 32 sur 3 pages)

En marge droite, une fenêtre est ainsi libellée :

Les Abattoirs



[Site Web](#) [Itinéraire](#) [Enregistrer](#)

4,3 ★★★★★ 2 051 avis Google

Musée d'art à Toulouse

Les Abattoirs est un lieu d'exposition d'art moderne et contemporain de la ville de Toulouse. Il bénéficie de l'appellation « musée de France ». Inscrits sur la rive gauche de la Garonne, les Abattoirs offrent un large ensemble d'activités. Wikipédia

Adresse : 76 Allées Charles de Fitte, 31300 Toulouse

Horaires : Fermé - Ouvre à 12:00 (mer.) ▾

Téléphone : 05 34 51 10 60

Je clique sur la mention « 2 051 avis Google », ladite fenêtre s'affiche en surimpression.
(Document 33)

12°/ Recherche « Musée d'art contemporain de Nice »

De retour sur la page d'accueil de mon navigateur, dans la barre de recherche du moteur de recherches Google, prévue à cet effet, je tape les mots suivants : « Musée d'art contemporain de Nice ».

(Document 34)

J'obtiens les dix premiers résultats correspondant à cette recherche.

(Document 35 sur 3 pages)

En marge droite, une fenêtre est ainsi libellée :

Musée d'Art Moderne et d'Art Contemporain

Site Web Itinéraire Enregistrer

4,1 ★★★★★ 2 720 avis Google

Musée à Nice

Le musée d'Art moderne et d'Art contemporain, appelé aussi Mamac, est un musée consacré à l'art moderne et l'art contemporain ouvert depuis le 21 juin 1990 à Nice. Wikipédia

Adresse : Place Yves Klein, 06000 Nice

Date d'ouverture : 21 juin 1990

Horaires : Ouvert · Ferme à 18:00 ▾

Je clique sur la mention « 2 720 avis Google », ladite fenêtre s'affiche en surimpression.
(Document 36)

13°/ Recherche « Musée d'art contemporain de Lyon »

De retour sur la page d'accueil de mon navigateur, dans la barre de recherche du moteur de recherches Google, prévue à cet effet, je demande les termes suivants : « Musée d'art contemporain de Lyon ».

(Document 37)

J'obtiens les dix premiers résultats correspondant à cette recherche.

(Document 38 sur 3 pages)

En marge droite, une fenêtre est ainsi libellée :

Musée d'Art Contemporain de Lyon

[Site Web](#) [Itinéraire](#) [Enregistrer](#)

4,1  1 064 avis Google

Musée à Lyon

Le musée d'art contemporain de Lyon est un musée lyonnais dont le bâtiment, partie de l'ancien Palais de la foire de Lyon fut réalisé par l'architecte Charles Meysson avant d'être modifié par Renzo Piano. Il est situé à la cité internationale, près du parc de la Tête d'or dans le 6^e arrondissement de Lyon. Wikipédia

Adresse : Cité Internationale, 81 Quai Charles de Gaulle, 69006 Lyon

Date d'ouverture : 1984

Horaires : **Fermé** ▾

Visiteurs par an : 66 470 (2006) 42 741 (2007) 198 248 (2009) 129 681 (2010) 149 269 (2011) 124 629 (2012)

Architecte : Renzo Piano

Je clique sur la mention « 1 064 avis Google », ladite fenêtre s'affiche en surimpression.
(Document 39)

14° Recherche « CAPC Bordeaux »

De retour sur la page d'accueil de mon navigateur, dans la barre de recherche du moteur de recherches Google, prévue à cet effet, je tape les mots suivants : « CAPC Bordeaux ».
(Document 40)

J'obtiens les six premiers résultats correspondant à cette recherche.
(Document 41 sur 3 pages)

En marge droite, une fenêtre est ainsi libellée :

CAPC musée d'art contemporain de Bordeaux

[Site Web](#) [Itinéraire](#) [Enregistrer](#)

4,0  1 601 avis Google

Musée à Bordeaux

Le CAPC musée d'art contemporain de Bordeaux, anciennement Centre d'arts plastiques contemporains de Bordeaux, est le musée d'art contemporain de Bordeaux inauguré en 1983 dans l'ancien Entrepôt Lainé. Wikipédia

Adresse : 7 Rue Ferrere, 33000 Bordeaux

Horaires : **Ouvert** - Ferme à 18:00 ▾

Création : 1973, Bordeaux

Je clique sur la mention « 1 601 avis Google », ladite fenêtre s'affiche en surimpression.
(Document 42)

Je détermine ensuite l'adresse IP du site visité en tapant « cmd » dans la fenêtre « rechercher » du menu « démarrer » puis les termes « ping www.google.fr ».
(Document 43)

Je détermine ensuite le chemin ayant permis d'aboutir au site en tapant « cmd » dans la fenêtre « rechercher » du menu « démarrer » puis les termes « tracert www.google.fr ».

(Document 44)

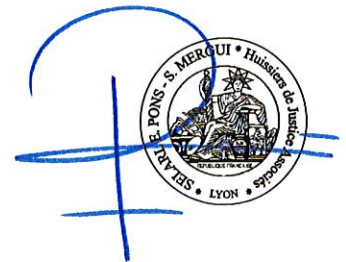
Puis il est procédé définitivement à la fermeture de mon Navigateur précisant que pour ce faire j'utilise la fonction prévue à cet effet ainsi représentée :



_____000_____

Mes opérations terminées, et de tout ce qui précède, j'ai dressé le présent procès-verbal de Constat sur Internet pour servir et valoir ce que de droit établi sur treize pages outre quarante-quatre documents et impressions écrans édités au fur et à mesure de mes constatations.

Estelle PONS



Annnonce · www.demeureduchaos.com/ · 04 26 91 14 63

Musée Art Contemporain gratuit - Demeure du Chaos entrée libre

La Demeure du Chaos est gratuite ouvert le week end l'après midi. Depuis 1999. Lettre d'information. Types: Street art, Tiers-lieux, Friche.

17 Rue de la République, Saint-Romain-au-Mont-d'Or - Horaires et services variables

Nous Trouver

Comment nous trouver.

Expositions

En savoir plus sur notre Expositions en cours et à venir.

fr.wikipedia.org/wiki/Demeure_du_Chaos

Demeure du Chaos — Wikipédia

La Demeure du Chaos est aussi devenu un musée d'art contemporain, sous le nom de Musée l'Organe, dont l'entrée est gratuite. Sommaire. 1 Histoire de la ...

Présentation · Bataille judiciaire · Notes et références · Annexes

www.demeureduchaos.com

Musée d'Art Contemporain Lyon | La Demeure du Chaos ...

Plongez dans l'univers secret et vertigineux du musée La Demeure du chaos. Des milliers de photos, textes, croquis, plans, visuels intimes, sont dans ce grand ...

Horaires & accès · Visite virtuelle 360 · Contact · Collections

Vidéos

Visite du Musée l'Organe, La

Visite du Musée l'Organe, La

Visite virtuelle 360

Visite virtuelle 360

Musée l'Organe - La demeure du chaos

Voir les photos

Mairie

Musée l'Organe - La demeure du chaos

Extérieur

Site Web [Itinéraire](#) [Enregistrer](#)

4,7 2 223 avis Google

Musée à Saint-Romain-au-Mont-d'Or

La Demeure du Chaos est un ancien relais de poste du XVII^e siècle, situé à Saint-Romain-au-Mont-d'Or, entièrement transformé et détréstructuré sous l'impulsion de Thierry Ehrmann, son actuel propriétaire. Cette transformation a fait l'objet de nombreuses controverses qui ont également pris un tournant judiciaire.

Wikipédia

Adresse : 17 Rue de la République, 69270 Saint-Romain-au-Mont-d'Or

Horaires : Fermé · Ouvert à 14:00 (ven.)

Téléphone : 04 78 22 35 24

Visiteurs par an : 120 000

Surface : 9 000 m²

Les horaires ou les services proposés peuvent varier

Suggérer une modification · Vous êtes le propriétaire de cet établissement ?

Navigation bar with browser address bar and icons.

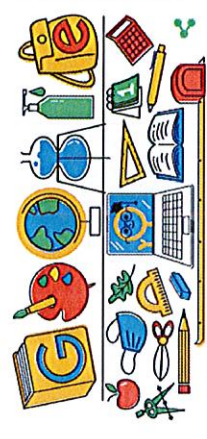
https://www.google.fr/gws_d=spfpf=1.9095378691

Fichier Edition Affichage Favoris Outils ?

Sites suggérés

Navigation icons: Home, Back, Forward, Stop, Refresh, Print, Search, etc.

Gmail Images  Connexion



Le Centre Pompidou X

Recherche Google J'ai de la chance

Footer navigation and status bar.

France

Publicité Entreprise À propos Comment fonctionnons la recherche

Internet Explorer a terminé la suppression de l'historique de navigation sélectionné.

Bureau Bibliothèque

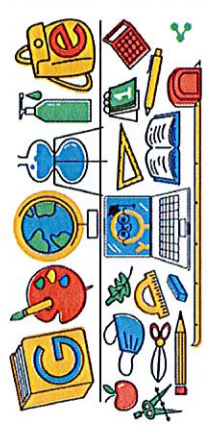
Info consommateurs Confidentialité Conditions Paramètres

13:13 01/09/2020



Connexion

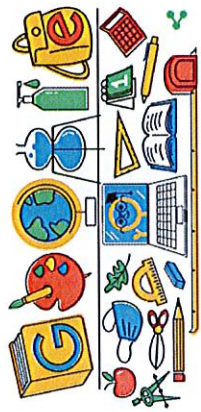
Gmail Images



Fondation Louis Vuitton

Recherche Google J'ai de la chance





Palais de Tokyo

Recherche Google J'ai de la chance



Environ 17 600 000 résultats (0,53 secondes)

www.palaisdetokyo.com

Palais de Tokyo
 Effévescent, audacieux et pionnier, le Palais de Tokyo est le lieu vivant des artistes d'aujourd'hui. Ouvert de midi à minuit, il est aujourd'hui le plus grand centre ...

En ce moment
 Notre monde brûle - Kevin Rouillard - Les expositions à venir

Tarifs & billetterie
 Le Palais de Tokyo est ouvert 12h-21h. Optez pour le e-billet... accès à l'ensemble des expos ...

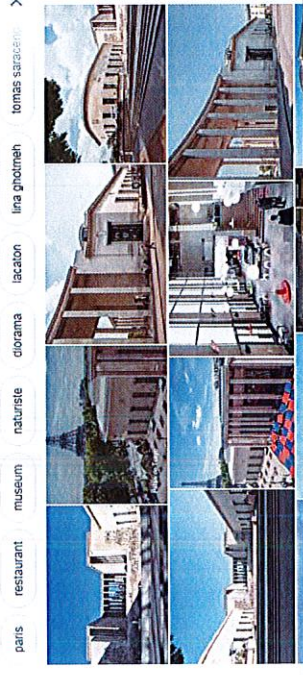
Les restaurants
 Le Palais de Tokyo est ouvert 12h-21h. Optez pour le e-billet... Autres résultats sur palaisdetokyo.com >

Horaires & accès
 Attention nouveaux horaires : Le Palais de Tokyo est ouvert de ...

Les expositions à venir
 Le Palais de Tokyo est ouvert ! 12h-21h. Optez pour le e-billet ...

Agenda
 Fr. En. Vous êtes ici : Infos pratiques > Agenda. Découvrez ...

Images correspondant à Palais de Tokyo



PALAIS DE TOKYO
 Voir les photos

Palais de Tokyo
 Site Web Itinéraire Enregistrer
 4,4 ★★★★★ 7 424 avis Google
 Bâtiment à Paris

Le palais de Tokyo, dont le nom original est palais des Musées d'art moderne, désigne un bâtiment consacré à l'art moderne et contemporain. Il est situé au 11, avenue du Président-Wilson dans le 16^e arrondissement de Paris. Wikipédia

Adresse : 13 Avenue du Président Wilson, 75116 Paris
Horaires : Fermé · Ouvert à 12:00 (mer.) >
Création : 2002

⚠ Les horaires ou les services proposés peuvent varier
 Suggérer une modification · Vous êtes le propriétaire de cet établissement ?

Événements à venir

⚠ **Alerte COVID-19**

Les informations sur les événements peuvent être obsolètes en raison du coronavirus (COVID-19). Renseignez-vous auprès des



bâtiment consacré à l'art moderne et contemporain. Il est situé au 11, ...

Propriétaire: Ville de Paris
Style: Art déco

[fr.wikipedia.org](#) · [wiki](#) · [Palais de Tokyo](#) (centre d'ar...

Palais de Tokyo (centre d'art contemporain) — Wikipédia

Le Palais de Tokyo est un « site de création contemporaine » créé en 2002, situé dans le lieu du même nom - bâti en 1937, dont il occupe l'aile ouest, l'autre ...

Surfaçee: 22 000 m²

[www.parisinfo.com](#) · [musee-monument-paris](#) · [Palais-d-...](#)

Palais de Tokyo - Office de tourisme Paris
 Palais de Tokyo - Le Palais de Tokyo occupe un bâtiment monumental construit en 1937 à l'occasion de l'Exposition internationale "Arts et...

[fr-fr.facebook.com](#) · [Lieux](#) · [Paris](#) · [Musée \(art\)](#)

Palais de Tokyo - Accueil | Facebook
 Palais de Tokyo - 13 avenue du Président Wilson, 75116 Paris - Note de 4.4 sur la base de 1 891 avis « Magnifique lieu ouvert sur le monde de la création...

★★★★★ Note: 4.4 - 1 891 votes - Prix: €

Recherches associées à Palais de Tokyo

- palais de tokyo tarif
- palais de tokyo expo
- palais de tokyo restaurant
- que faire au palais de tokyo
- palais de tokyo logo
- palais de tokyo plk
- esplanade palais de tokyo
- palais de tokyo exposition passées



1 2 3 4 5 6 7 8 9 10 Suivant

France ● Lyon - Drapez votre adresse Internet - Utiliser la position exacte - En savoir plus

Aide Envoyer des commentaires Confidentialité Conditions Info consommateurs

Source : Palais de Tokyo

"Effervescent, audacieux et pionnier le Palais de Tokyo est le lieu vivant des artistes d'aujourd'hui. Il est également le plus grand centre de création contemporaine en Europe, et un espace d'expositions unique en son genre. Friche rebelle aux... Plus

Informations fournies par Palais de Tokyo

Consulter les précédentes informations sur Google

Recherches associées

- Le Centre d'Art Moderne... pour l'art...
- Musée d'Art Moderne... pour l'art...
- Fondation Cartier pour l'art...
- Musée national des arts...

En savoir plus sur Palais de Tokyo

À propos de ces données

Signaler un problème





Palais de Tokyo
13 Avenue du Président Wilson, Paris

4,4 ★★★★★ 7 424 avis

Tous les avis musée d'art mode... 39 librairie 34 installations 34

exposition univers... 15 +6

Anna P
Local Guide 95 avis · 76 photos
★★★★★ il y a un mois
Je suis partie faire une visite du palais avec mes enfants et nous avons adoré ! Les œuvres sont accessibles, adaptées au petit comme au grand, très diverses et fascinantes. ... Plus
Visite en juillet

Maud Cattanéo
1 avis · 3 photos
★★★★★ il y a une semaine
Super terrasse , qualité des plats excellente. Accueil agréable et service rapide. A tester !
Visita en août

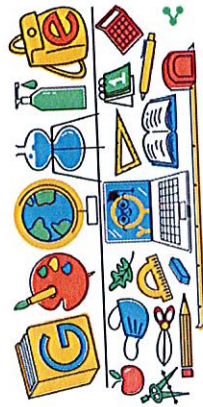
Les informations sur les événements peuvent être actualisées en raison du coronavirus (COVID-19). Réactualisez vos données.





Google

Gmail Images Connexion



Fondation Cartier pour l'art contemporain

Recherche Google J'ai de la chance

Info consommateurs Confidentialité Conditions Paramètres



France Publicité Entreprise À propos Comment fonctionne la recherche

Internet Explorer a terminé la suppression de l'historique de navigation sélectionné.



ENVIRON 1 170 000 résultats (0,63 secondes)
www.fondationcartier.com
Fondation Cartier pour l'art contemporain
 À Paris, dans un bâtiment de Jean Nouvel, la **Fondation Cartier**, exemple du mécénat d'entreprise, est un lieu de création et d'exposition de l'art contemporain.

Horaires, accès et tarifs
 Horaires, accès et tarifs, informations de contact...

Les expositions en cours et à ...
 Découvrez nos archives. Elles documentent toutes nos...

Claudia Andujar, La Lutte ...
 Claudia Andujar, La Lutte Yanomami. Du 30 janvier au 13...
 Autres résultats sur fondationcartier.com »

[fr.wikipedia.org > wiki > Fondation_Cartier_pour_l'art...](https://fr.wikipedia.org/wiki/Fondation_Cartier_pour_l'art_contemporain)
Fondation Cartier pour l'art contemporain — Wikipédia
 La Fondation Cartier pour l'art contemporain a été créée en 1984 par la Maison Cartier et son président Alain-Dominique Perrin. Institution privée entièrement...

Surface: 1 200 m²
 Ouverture: 1984
 Site et bâtiment · Projet artistique · La Fondation Cartier en ... · Expositions



Fondation Cartier pour l'art contemporain

Site Web · Itinéraire · Enregistrer
 4,3 ★★★★★ 2 408 avis Google
 Musée d'art moderne

La Fondation Cartier pour l'art contemporain a été créée en 1984 par la Maison Cartier et son président Alain-Dominique Perrin. Institution privée entièrement consacrée à l'art contemporain.

Adresse : 261 Boulevard Raspail, 75014 Paris
Horaires : Ouvert · Ferme à 22:00 ▶
Billets : 7-11 € · fondationcartier.com
Architecte : Jean Nouvel

⚠ Les horaires ou les services proposés peuvent varier
 Suggérer une modification · Vous êtes le propriétaire de cet établissement ?

Événements à venir

⚠ Alertes COVID-19





→ Plus d'images pour Fondation Cartier pour l'art conte... Signaler des images inappropriées

www.parisinfo.com > musée-monument-paris > Fondati...
Fondation Cartier pour l'art contemporain - Office de tourisme ...
 Fondation Cartier pour l'art contemporain - La Fondation Cartier, un lieu dédié à la création contemporaine. Créée en 1984 par la Maison Cartier, la Fondation ...

fondation-cartier-ticketsy.com > fr-FR > accueil
Billetterie | Fondation Cartier pour l'art contemporain
 La Fondation Cartier pour l'art contemporain présente la plus vaste exposition jamais consacrée à l'œuvre de la grande photographe brésilienne Claudia ...

www.cartier.fr > maison > engagements > fondation-car...
Fondation Cartier pour l'art contemporain - Cartier
 La Fondation Cartier pour l'art contemporain témoigne du mécénat artistique de Cartier et de sa volonté de soutenir les artistes.

www.offi.fr > Musées, Expositions
Fondation Cartier pour l'art contemporain • Paris 14e • L ...
 Programme des expositions et activités culturelles @ Fondation Cartier pour l'art contemporain • Horaires, tarifs et informations pratiques.
 30 janv. - 13 sept. Claudia Andujar, La Lutte ...
 24 oct. 2020 - 7 mars 2021 Sarah Sze, Night Into ...

Recherches associées à Fondation Cartier pour l'art contemporain
 fondation cartier pour l'art contemporain prix fondation art contemporain
 fondation louis vuitton fondation cartier expo
 fondation cartier-bresson fondation cartier analyse
 fondation cartier plan fondation cartier recrutement

Les informations sur les événements peuvent être obsolètes en raison du coronavirus (COVID-19). Renseignez-vous auprès des organisateurs.
 Plus d'infos sur le COVID-19

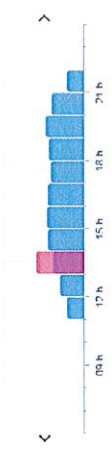
dim. 30 août	Claudia Andujar. La lutte Yanomami
jeu. 3 sept. 20:30	Nomadic Nights
ven. 11 sept. 20:00	Lina_Ratul Refree

Voir d'autres éléments (plus de 1)

Questions et réponses
Q : (Traduit par Google) ouvert aujourd'hui 1 novembre?
 (Original) open today, Nov 17
R : Prix de l'expo
 Afficher toutes les questions (35)

Avis des internautes
 4,3/5 Facebook 8 318 votes

Horaires d'affluence
 En direct : Assez animé



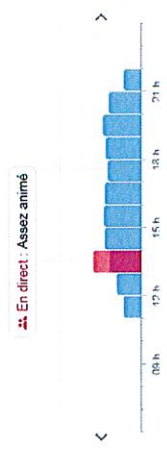
Organisez-vous
 Durée moyenne sur place - Jusqu'à 2 heures



Recherches associées à Fondation Cartier pour l'art contemporain
 fondation cartier pour l'art contemporain prix
 fondation art contemporain
 fondation cartier expo
 fondation louis vuitton
 fondation cartier analyse
 fondation cartier recrutement
 fondation cartier plan



Horaires d'amuence



Organisez-vous
 Durée moyenne sur place - Jusqu'à 2 heures
 Donner un avis
 Ajouter une photo

AVIS
 2.408 avis Google
 Fondation accueillant des expositions temporaires dans un vaste bâtiment conçu par l'architecte Jean Nouvel. — Google

Informations fournies par Fondation Cartier pour l'art contemporain
 Consulter les précédentes informations sur Google

Recherches associées Voir d'autres éléments (plus de 15)
 PALAIS DE TOKYO
 Palais de Tokyo
 Institut du monde arabe
 Musée du quai Branly ...
 Fondation Louis Vuitton
 En savoir plus sur Fondation Cartier pour l'art conte...
 Signaler un problème

France ● Lyon - D'après votre adresse Internet - Utiliser la position exacte - En savoir plus





Fondation Cartier pour l'art contemporain

201 Boulevard Raspail, Paris

4,3 ★★★★☆ 2 403 avis

Tous les avis

librairie 20

sous-sol 16

cadre 15


géométrie 14

+ 6

Nourme Bataini
120 avis · 410 photos

★★★★★ il y a 2 semaines

Leurs expos sont toujours passionnantes et puis le lieu en lui-même est superbe avec ses transparences sur le jardin naturel qui l'entoure. Pas de restaurant mais une buvette où il est très agréable de se poser le temps d'un verre ou d'une gourmandise. Nombreux choix de boissons. Accessible pour les handicapés. Visite en août



Ambre Dupeyron
25 avis

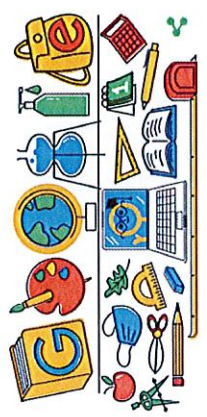
★★★★★ il y a un mois

Très belle exposition sur la Lutte Yanomami jusqu'en septembre 2020, on apprend à découvrir ce peuple et son histoire. Exceptionnellement gratuit pour les étudiants. Visite en juillet

J'aime

1






Parc culturel de Rentilly - Michel Chantier

Recherche Google J'ai de la chance



[tourisme.seine-et-mame-attractivite.fr > 533485-le-par...](https://www.google.fr/search?source=hp&ie=j5Ow6v9H4yfwTab8CBA&q=Parc-culturel-de-Rentilly-Michel-Chartier&oeq=Parc-culturel-de-Rentilly-Michel-Chartier&oeq=Parc-culturel-de-Rentilly-Michel-Chartier)
Le Parc Culturel de Rentilly - Michel Chartier, le château ...
 Au cœur du Parc culturel de Rentilly-Michel Chartier, le château est un lieu majeur d'exposition d'art contemporain en Ile-de-France. Contact : 1 rue de l'Etang
Certains résultats peuvent avoir été supprimés conformément à la loi européenne sur la protection des données. En savoir plus
Recherches associées à Parc culturel de Rentilly - Michel Chartier
 parc de rentilly ouverture
 parc de rentilly covid
 parc culturel de rentilly - michel chartier événements à venir
 parc de rentilly chien
 bussy-saint-martin


Avis des internautes

4,6/5 Facebook 35 votes
Horaires d'affluence
 En direct : Pas trop animé

Organisez-vous
 Durée moyenne sur place - Jusqu'à 2 heures
Avis
 1501 avis Google
 Donner un avis Ajouter une photo

Source : Parc culturel de Rentilly - Michel Chartier
 "Château et parc"
Recherches associées Voir d'autres éléments (plus de 10)
 Moulin Russon
 Frac Cabaret du Néant
 Île-de-Fr...
 Le Plate...
 Etang de la Loy
 Parc de la Ha...
 À propos de ces données Signaler un problème





https://www.google.fr/?gws_rd=ssl#hl=fr&gl=fr&pg=1&as=15969359409629

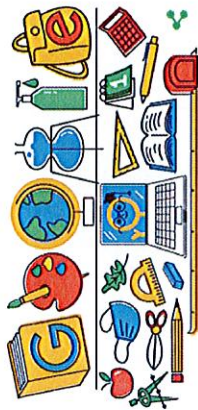
Fichier Edition Affichage Favoris Outils ?

Sites suggérés

Google

Gmail Images

Connexion



Jeu de Paume Paris

Recherche Google

J'ai de la chance

France

Publicité Entreprise À propos Comment fonctionnent la recherche

Internet Explorer a terminé la suppression de l'historique de navigation sélectionné.

Info consommateurs

Confidentialité

Conditions

Paramètres



Bureau

Bibliothèque

13:23

01/09/2020





- jeu de paume paris musée
 - jeu de paume horaires
 - salle du jeu de paume paris
 - exposition paris
 - jeu de paume sport
 - jeu de paume tarif
 - jeu de paume paris histoire
 - le supermarché des images jeu de paume paris
- [Google](#)
 1 2 3 4 5 6 7 8 9 10 [Suivant](#)

Kasimir Zgorecki Hors les murs
 Jusqu'au 23 oct. 2020 **ACTUELLEMENT**
 Exposition présentée au Jeu de Paume – Château de Tours. Issue d'un fonds photographique retrouvé en 1989, cette exposition présente une sélection d'environ 150 tirages modernes ainsi que quelques tirages d'époque de Kasimir Zgorecki (1904-1980), réalisés d'après des négatifs-verre. Polonais émigré, Kasimir Zgorecki ...
 10,00 €



Source : jeuспаume.org
Questions et réponses
 Afficher toutes les questions (13)
Avis des internautes
 4,6/5 Facebook 459 votes
 Avis **Donner un avis** Ajouter une photo
 1 293 avis Google
 Centre d'art proposant des expositions avant-gardistes de photographies et vidéos du XIXe au XXIe siècle. – Google

Informations fournies par Jeu de Paume
 Consulter les précédentes informations sur Google

Recherches associées Voir d'autres éléments (plus de 15)

- Musée de l'Orange...
- Maison Européenne... de la Pl...
- Palais de Tokyo
- Musée d'Orsay
- Le Centre Pompidou



Jeu de Paume
1 Place de la Concorde, Paris

4,4 ★★★★★ 1 293 avis @

Trier par : Avis les plus pertinents

Tous les avis expositions 291 photographie 104 dorothea lange 25

art contemporain 24 +6

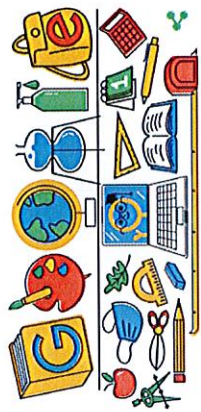
Marine Stenvinou
Local Guide · 28 avis · 7 photos
★★★★★ Il y a 5 mois
Le site est merveilleusement placé. L'exposition manquait d'explications si bien que le fil directeur était difficile à saisir. Le titre de l'exposition "Le supermarché des images" ne m'a pas semblé correspondre aux contenus proposés. Des choses intéressantes et surprenantes, malgré tout.
Visité en mars

Houria Lah
Local Guide · 59 avis
★★★★★ Il y a 6 mois
J'apprécie le lieu à chaque fois que je le visite c'est toujours une belle découverte, c'est un bel endroit pour l'exposition des photos. Aujourd'hui c'était "le supermarché des images" j'ai trouvé très intéressante cette expo dans sa globalité.
Visité en février

Ann Haliz
Local Guide · 39 avis · 148 photos
★★★★★ Il y a 7 mois
Superbe musée dédié à la photographie avec des expositions éclectiques mais toujours d'un goût

Donner un avis





MuMa Musée d'art contemporain André Mairaux

Recherche Google J'ai de la chance



Organisez-vous

Durée moyenne sur place - Jusqu'à 1,5 heures

AVIS 1 936 avis Google
Donner un avis Ajouter une photo
Galerie moderniste aux parois de verre avec 5 siècles d'œuvres d'art et une vaste collection impressionniste. - Google

Source : MuMa Musée d'art moderne André Mairaux

"Situé au bord de la mer, le Musée d'art moderne André Mairaux — MuMa Le Havre offre une architecture entièrement dédiée à l'espace et à la lumière. La situation exceptionnelle du bâtiment est soulignée par Le Signol, sculpture d'Henri-Georges Adam, ... Plus

MuMa Musée d'art moderne André Mairaux Sur Google



Exposition : Nuits électriques
4 avr. - 20 sept.
Siècle majeur de ...
3 mars 2020
En savoir plus

Tout afficher

Recherches associées


- Musée
Cathédr...
Côte
Musée des
Muséum
Voir d'autres éléments (plus de 10)



Malraux

Situé au bord de la mer, le Musée d'art moderne André Malraux — MUMA Le Havre offre une architecture entièrement dédiée à l'espace et à la lumière. La situation exceptionnelle du bâtiment est soulignée par Le Signal, sculpture d'Henri-Georges Adam,.... Plus

MUMA Musée d'art moderne André Malraux



Exposition : Nuits électriques
4 av. - 20 sept.
Siècle majeur de...
3 mars 2020

[En savoir plus](#)

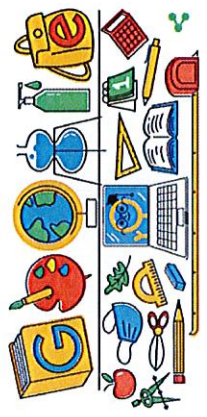
[Tout afficher](#)

Recherches associées voir d'autres éléments (plus de 10)

- Musée d'Art Moderne André Malraux
- Musée des Beaux-Arts de Lyon
- Musée de l'Armateur
- Musée de la Ville de Lyon
- Musée de la Ville de Lyon
- Musée de la Ville de Lyon
- Musée de la Ville de Lyon
- Musée de la Ville de Lyon
- Musée de la Ville de Lyon
- Musée de la Ville de Lyon

En savoir plus sur MUMA Musée d'art moderne Andr...
À propos de ces données
Signaler un problème





LaM Lille Métropole musée d'art moderne

Recherche Google J'ai de la chance



Contemporain et d'Art Brut. ?

Quels sont les hôtels près de LaM Lille Métropole Musée d'Art Moderne, d'Art Contemporain et d'Art Brut. ?

Quels sont les restaurants près de LaM Lille Métropole Musée d'Art Moderne, d'Art Contemporain et d'Art Brut. ?

fr-fr.facebook.com > ... > Villeneuve-d'Ascq > Musée (art)

LaM - Lille Métropole Musée d'art moderne, d'art ... - Facebook

LaM - Lille Métropole Musée d'art moderne, d'art contemporain et d'art brut - 1, allée du Musée, 59650 Villeneuve-d'Ascq - Note de 4,8 sur la base de 5...

★★★★★ Note : 4,8 - 5 votes - Prix : €

www.museur.com > musées > lam-lille-metropole-mus...

LaM - Lille Métropole Musée d'art moderne, d'art ... - Musenor

Le LaM - Lille Métropole Musée d'art moderne, d'art contemporain et d'art brut - est le seul musée en France et dans le Nord de l'Europe, à présenter ...

www.cdrancehotel.com > page > lam-lille-metropole-m...

LaM - Lille Métropole Musée d'art moderne, d'art ...

Avec plus de 7 000 œuvres et trois ensembles d'art brut, d'art moderne et d'art contemporain, le LaM est le seul musée en Europe à présenter simultanément ...

www.france-voyage.com > Tourisme > Nord >

LaM - Lille Métropole Musée d'art moderne, contemporain et ...

Plus de 4 000 m² dédiés à l'art des XXe et XXIIe siècles, dans la banlieueilloise - Le LaM, Lille Métropole Musée d'art moderne, d'art contemporain et ...

voyages.michelin.fr > ... > Que visiter >

Villeneuve-d'Ascq - Lille Métropole musée d'Art moderne, d'Art ...

Villeneuve-d'Ascq - Découvrez Lille Métropole musée d'Art moderne, d'Art contemporain et d'Art brut (LaM) et vivez une véritable expérience avec Le Guide ...

Recherches associées à LaM Lille Métropole musée d'art moderne

⚠️ Avertissement COVID-19

Les informations sur les événements peuvent être obsolètes en raison du coronavirus (COVID-19). Renseignez-vous auprès des organisateurs.

Plus d'infos sur le COVID-19

mar. 1 sept. 10:00	LaM - LILLE METROPOLE, VILLENEUVE...
mer. 2 sept. 10:30	LaM - LILLE METROPOLE, VILLENEUVE...
jeu. 3 sept. 10:00	LaM - LILLE METROPOLE, VILLENEUVE...

Voir d'autres éléments (plus de 25)

Questions et réponses

Q : Le "Café du LaM" est ouvert, il vous accueille aux jours et horaires d'ouverture du musée. Restauration typée bistrot à base de produits frais le midi et salon de thé toute la journée.

R : Très bonne table
Afficher toutes les questions (19)

Avis des internautes

4,8/5 Facebook 5 votes

Horaires d'affluence

En direct : Pas trop animé

Organisez votre

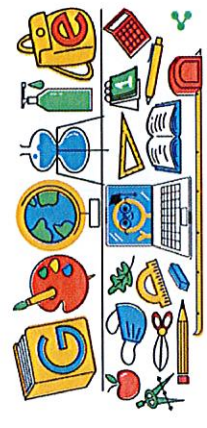


- [iam giacometti](#)
- [palais des beaux-arts de lille](#)
- [musée lille](#)
- [la piscine - musée d'art et d'industrie andré diligent de roubaix](#)
- [visite virtuelle lam](#)
- [musée art moderne](#)
- [centre d'art contemporain lille](#)
- [lam art](#)



Musée dédié aux œuvres d'art avant-gardistes et à l'art brut, entouré d'un parc de sculptures. - Google



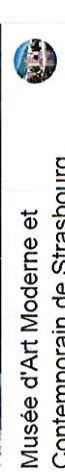


MAMCS Musée d'art moderne de Strasbourg

Recherche Google J'ai de la chance



Connexion



Exterieur

Voir les photos

Musée d'Art Moderne et Contemporain de Strasbourg

[Site Web](#) [Itinéraire](#) [Enregistrer](#)
 4.3 ★★★★★ 2 559 avis Google
 Musée à Strasbourg

Le musée d'Art moderne et contemporain de Strasbourg a été inauguré par Catherine Trautmann, alors ministre de la Culture et ancien maire de Strasbourg, en décembre 1998. Wikipédia

Adresse : 1 Place Hans-Jean-Arp. 67000 Strasbourg

Horaires : Ouvert - Ferme à 18:00 ▶

Création : 1973

Téléphone : 03 68 98 50 00

⚠ Les horaires ou les services proposés peuvent varier

Suggérer une modification - Vous êtes le propriétaire de cet établissement ?

Événements à venir

⚠ **Alerte COVID-19**

Les informations sur les événements sont actualisées automatiquement.



Musée d'Art Moderne et Contemporain (MAMCS) - Strasbourg
 allant de 1870 à nos jours, la collection du MAMCS séduit par sa diversité. Le parcours proposé s'articule autour de plusieurs temps forts : impressionnisme, art...
 Horaires: Ouvert 10h-18h. Fermé lundi, 1e...
 Tarifs: Enfants: 0. Gratuité (âge limite): 18

fr-fr.facebook.com/ModernArt.Museum

Musée d'art moderne et contemporain de Strasbourg (officiel) ...
 Jean-Marie Krauth nous a quittés. Il a dirigé l'institution qui s'appelait encore les Arts décoratifs de Strasbourg de 1989 à 1992. Le MAMCS conserve plusieurs ...
 Note: 4,4 - 73 votes - Prix: €

pokaa.fr annuaire > musee-d-art-moderne-et-contemp...

Musée d'Art Moderne (MAMCS) - Pokaa
 On aperçoit sa nef vitrée, dominée par une sculpture de cheval en fer, depuis le barrage Vauban : c'est le Musée d'Art Moderne et Contemporain de Strasbourg.

issuu.com/editions_musees_strasbourg/stacks

MAMCS - musée d'Art moderne et contemporain de Strasbourg
 Le MAMCS assure une veille attentive sur la jeune création et réserve dans son programme annuel d'expositions, comme dans sa politique d'acquisition, une ...

Recherches associées à MAMCS Musée d'art moderne de Strasbourg

- [musée strasbourg](#)
- [musée des beaux-arts de strasbourg](#)
- [musée historique de strasbourg](#)
- [musée d'art moderne strasbourg tarif](#)
- [expo musée d'art moderne](#)
- [musée d'art moderne horaires](#)
- [musée d'art moderne horaires](#)
- [musée d'art contemporain](#)



1 2 3 4 5 6 7 8 9 10 [Suivant](#)

Les informations sur les événements peuvent être obsolètes en raison du coronavirus (COVID-19). Renseignez-vous auprès des organisateurs.

Plus d'infos sur le COVID-19

sam. 5 sept. WPE Bretzel Cup #1 : God Save the Bike Al...
 18:30

sam. 19 sept. Visite guidée « FAILE x Street Art » - Journ...

sam. 26 sept. Visite de l'exposition "L'oeil de Huysmans" ...
 09:30

Questions et réponses
 Q : Expositions ?
 R : Début août
 (1 autre réponse)
 Afficher toutes les questions (13)

Poser une question

Avis des internautes
 4,4/5 Facebook 73 votes

Horaires d'affluence



Donner un avis

Ajouter une photo

Avis 2 559 avis Google

Musée contemporain à la façade de verre, art moderne, photographies et installations, café avec terrasse. – Google



Musée d'Art Moderne et Contemporain de Strasbourg
1 Place Hans-Jean-Arp, Strasbourg

4,3 ★★★★★ 2 559 avis

Trier par : Avis les plus pertinents

Tous les avis collections 53 terrasse 36 expositions tempo... 21 picasso 18 +6

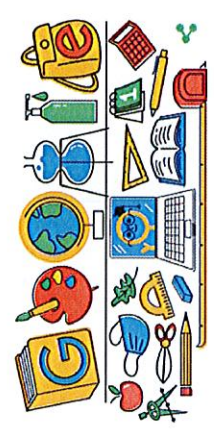
John Rota 5 avis
★★★★★ il y a 6 jours
Vous qui cherchez l'art dans tous ses états, c'est un lieu incontournable
Visité en août

David Gros-Jean Local Guide 36 avis 6 photos
★★★★★ il y a une semaine
J'aime beaucoup ce musée. J'y allais souvent faire des stages pendant les vacances quand j'étais petit... Plus
Visité en août

Pierre Laguna Local Guide 46 avis 21 photos
★★★★★ il y a 5 jours
Musée agréable à visiter avec des expositions éphémères qui permettent de le découvrir et le redécouvrir tout au long de l'année
Visité en janvier

[Donner un avis](#)





Les Abattoirs - FRAC Occitanie Toulouse

Recherche Google J'ai de la chance



Les Abattoirs est un lieu d'exposition d'art moderne et contemporain de la ville de **Toulouse**, Occitanie. Commune. Toulouse. Adresse. 76 allées Charles-de-Fille 31300 Toulouse... un centre d'art contemporain et le fonds régional d'art contemporain (le **FRAC**) de Midi-Pyrénées, qui intègre les missions d'un centre d'art.

www.toulouse-tourisme.com > toulouse

LES ABATTOIRS, MUSEE - FRAC OCCITANIE TOULOUSE ...
 Dans ces abattoirs reconvertis en musée d'art moderne et contemporain, il n'y a plus d'animaux depuis longtemps... quoique, on y est accueilli par un drôle ...

www.toulouse-tourisme.com > les-abattoirs

Les Abattoirs | Toulouse Tourisme
 Autrefois abattoirs, ces vastes bâtiments accueillent aujourd'hui expositions et événements qui font la part belle aux artistes issus de l'art moderne et ...

www.paris-art.com > lieux > les-abattoirs

Les Abattoirs, à Toulouse : Musée - Frac Occitanie Toulouse
 Musée - Frac Occitanie Toulouse. ADRESSE. 76 Allées Charles de Fille 31300 ToulouseFrance. TELEPHONE. Tel. : 33 ...

Recherches associées à Les Abattoirs - FRAC Occitanie Toulouse

- les abattoirs toulouse **équipe**
- les abattoirs toulouse **restaurant**
- les abattoirs toulouse **histoire**
- les abattoirs toulouse **visite guidée**
- les abattoirs toulouse **musée**
- les abattoirs toulouse **événements à venir**
- les abattoirs toulouse **tarifs**
- les abattoirs toulouse **contact**



Les informations sur les événements peuvent être obsolètes en raison du coronavirus (COVID-19). Renseignez-vous auprès des organisateurs.
 Plus d'infos sur le COVID-19

mar. 25 août **Exposition Les Statues Meurent Aussi!**

sam. 19 sept. **Visite Guidée LSt**

jeu. 1 oct. 18:30 **Toulouse Improvisers Orchestra**

Voir d'autres éléments (plus de 5)

Questions et réponses
 Afficher toutes les questions (14)

Avis 2 051 avis Google

Expos régulières d'œuvres d'artistes internationaux datant d'après la 2nde Guerre mondiale, café et librairie. - Google

Informations fournies par Les Abattoirs
 Consulter les précédentes informations sur Google

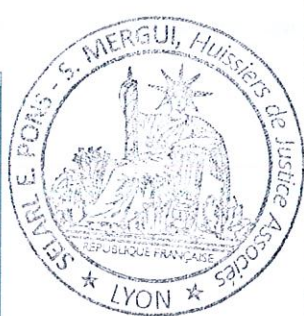
Recherches associées Voir d'autres éléments (plus de 15)



En savoir plus sur Les Abattoirs

Signaler un problème

À propos de ces données





Les Abattoirs

76 Allées Charliées de Fitte, Toulouse

Trier par : Avis les plus pertinents

+ 5

4,3
★★★★★
2 051 avis

Tous les avis
picasso 77
art contemporain 66
parc 23
dimanche 13


JONE SIMERDON

Local Guide 29 avis · 5 photos

★★★★★ il y a 3 semaines

J'ai récemment visité les abattoirs et j'en garde un très bon souvenir ! La collection permanente est impressionnante et les expositions temporaires sont super intéressantes ! En plus le lieu est atypique, ça rajoute quelque chose à la visite. À l'extérieur c'est comme si la visite continuait avec plusieurs œuvres de Fernand Léger !

Visité en août




Laurent Moulin

Local Guide 64 avis · 9 photos

★★★★★ il y a 3 semaines

Une collection plutôt intéressante pour un musée local, mais un musée extrêmement étrange quand à la gestion de ses horaires, puisque, pensez bien que 15 minutes avant la fermeture, on vous empêche de changer de salle. L'explication étant ... Plus

Visité en août



Les informations sur les événements peuvent être actualisées en cas de changement (COVID-19). Retenez-les vous auprès des



Main content area showing search results for 'Musée d'art contemporain de Nice'. Includes a featured snippet for 'Musée d'Art Moderne et d'Art Contemporain' with a map, photos, and details like address and opening hours.





Musée d'Art Moderne et d'Art Contemporain
Place Yves Klein, Nice

4,1 ★★★★★ 2 720 avis

Tous les avis yves klein 51 niki de saint phalle 43 étage 41 toit terrasse 20 + 6

Carpe Diem
Local Guide · 68 avis · 7 photos
★★★★★ il y a une semaine
J'adore ce musée depuis mon adolescence. Ses collections avec certains de mes artistes préférés... Par contre l'accès est compliqué, cause covid...
Visité en août

Christophe Gillier
Local Guide · 22 avis · 3 photos
★★★★★ il y a 6 jours
Très beau musée, une collection niche. Un beau moment à passer si vous en avez l'occasion.
Visité en août

Sara Di Vitori
Local Guide · 4 avis · 4 photos
★★★★★ il y a une semaine
Les oeuvres d'art qu'on y admire touchent profondément, pouvoir y passer à travers c'est un voyage qui laisse une joie et une envie de créer énormes. Le panorama sur la ville de Nice qu'on voit de la terrasse du dernier étage ne fait qu'amplifier cette sensation de merveille!
Visité en août

Donner un avis

Les informations sur les événements peuvent être obsolètes en raison du coronavirus (COVID-19). Réactualisez-les.

Musée d'Art Moderne et d'Art Contemporain de Nice



Connexion



Musée d'Art Contemporain de Lyon

Site Web Itinéraire Enregistrer

4,1 ★★★★★ 1 064 avis Google
Musée à Lyon

Le musée d'art contemporain de Lyon est un musée lyonnais dont le bâtiment, partie de l'ancien Palais de la foire de Lyon fut réalisé par l'architecte Charles Meysson avant d'être modifié par Renzo Piano. Il est situé à la cité internationale, près du parc de la Tête d'or dans le 6^e arrondissement de Lyon. Wikipédia

Adresse : Cité Internationale, 81 Quai Charles de Gaulle, 69006 Lyon

Date d'ouverture : 1984

Horaires : Fermé

Visiteurs par an : 66 470 (2006) 42 741 (2007) 196 248 (2009) 129 681 (2010) 149 269 (2011) 124 629 (2012)

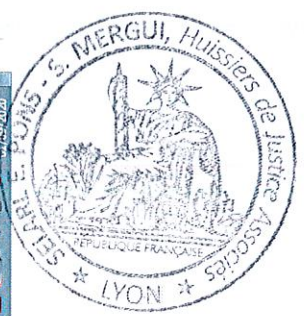
Architecte : Renzo Piano

Suggérer une modification · Vous êtes le propriétaire de cet établissement ?

Questions et réponses

Afficher toutes les questions (13)

Poser une question



Informations fournies par Musée d'Art Contemporain de Lyon

Consulter les précédentes informations sur Google

Recherches associées

- Voir d'autres éléments (plus de 10)
- Musée de l'imprime... et de la c...
- La Sucrière
- MAM - ... des Arts...
- Musée des Confliu...
- Beaux-A...

En savoir plus sur Musée d'Art Contemporain de Lyon

Signaler un problème

À propos de ces données





Musée d'Art Contemporain de Lyon

Cité Internationale, 81 Quai Charles de Gaulle, Lyon

1 064 avis

4,1

Tous les avis

exposition 157

oeuvres 37

biennale 28

collections 14

+ 6

Melanie Sussonnier 7 avis

★★★★★ il y a un mois

Au top, la visite très intéressante et enrichissante. Les collections sont riches et ont prend le temps de flâner... proche du parc de la tête d'or...!

Visité en juillet

J'aime

Corentin Henry Local Guide - 23 avis

★★★★★ il y a un mois

Un musée en perpétuel recherche artistique. Super musée pour découvrir des œuvres moderne et contemporaine.

Je conseil fortement

Visité en juillet

J'aime

Anisse REITAL 5 avis

★★★★★ il y a un mois

Très belles collections. Des richesses culturelles à admirer entre amis ou en famille

Visité en novembre 2019

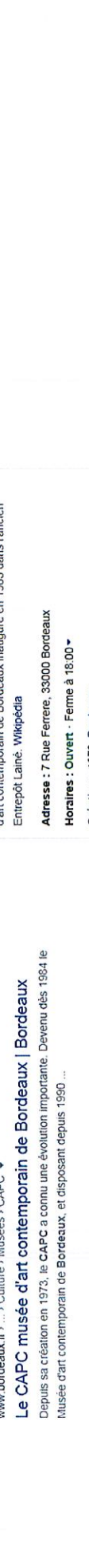
J'aime

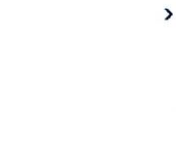
Questions et réponses

Afficher toutes les questions (13)

Ce qu'il faut savoir...







CAPC musée d'art contemporain de Bordeaux

4.0 ★★★★★ · 1 601 avis Google

Musée à Bordeaux

Le CAPC musée d'art contemporain de Bordeaux, anciennement Centre d'arts plastiques contemporains de Bordeaux, est le musée d'art contemporain de Bordeaux inauguré en 1983 dans l'ancien Entrepôt Lainé. Wikipédia

Adresse : 7 Rue Ferrere, 33000 Bordeaux

Horaires : Ouvert · Ferme à 18:00 ▶




Création : 1973, Bordeaux

Vérifiez ces faits afin d'aider les autres utilisateurs.

[Date d'ouverture](#)

⚠ Les horaires ou les services proposés peuvent varier

Suggérer une modification · Vous êtes le propriétaire de cet établissement ?



CAPC musée d'art contemporain de Bordeaux - Site officiel ...
 7, rue Ferrère F-33000 Bordeaux, France. Tél. +33 (0)5 56 00 81 50 capc@maine-bordeaux.fr
 gps 44°50'53.60"N/10°34'19.59"E. Adresse postale. [CAPC musée](#) ...

[www.bordeaux-tourisme.com](#) [patrimoine-culturel](#) > C... >
CAPC Musée d'Art Contemporain | Bordeaux Tourisme ...
 Depuis sa fondation en 1973, le **CAPC** – originellement Centre d'arts plastiques contemporains –, devenu en 1984 le musée d'art contemporain de la ville de ...

[fr.wikipedia.org](#) [wiki](#) > [CAPC_musée_d'art_contempo...](#) >
CAPC musée d'art contemporain de Bordeaux — Wikipedia
 Le CAPC musée d'art contemporain de Bordeaux, anciennement Centre d'arts plastiques contemporains (CAPC) de Bordeaux, est le musée d'art contemporain ...

[www.tripadvisor.fr](#) > ... > [Bordeaux](#) : toutes les activités >
CAPC Musée d'Art Contemporain (Bordeaux) : 2020 Ce qu'il ...
 CAPC Musée d'Art Contemporain, Bordeaux - Tarif, Horaires, Adresse, Avis & Téléphone.
 Europe; France; Nouvelle-Aquitaine; Gironde ...
 Note : 3 - 314 avis

Quels sont les horaires d'ouverture de CAPC Musée d'Art Contemporain ?
 Doit-on réserver en avance pour visiter CAPC Musée d'Art Contemporain ?
 Quels sont les hôtels près de CAPC Musée d'Art Contemporain ?
 Quels sont les restaurants près de CAPC Musée d'Art Contemporain ?

Recherches associées à CAPC Bordeaux
[capc bordeaux tarif](#)
[capc bordeaux horaires](#)
[expo jodorowsky capc bordeaux](#)
[capc bordeaux brunch](#)
[capc bordeaux mail](#)

Événements à venir



Les informations sur les événements peuvent être obsolètes en raison du coronavirus (COVID-19). Renseignez-vous auprès des organisateurs.
 Plus d'infos sur le COVID-19

- sam. 5 sept.** 10:30
 Visite guidée : Les Chartrons, ancien quarti...
- sam. 12 sept.** 10:30
 Visite guidée : Les Chartrons, ancien quarti...
- ven. 18 sept.** 11:00
 Samara Scott, "The Doldrums"
 Voir d'autres éléments (plus de 4)

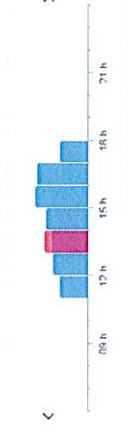
Questions et réponses
 Afficher toutes les questions (5)
[Poser une question](#)

Avis des internautes

4,2/5 Facebook 100 votes

Horaires d'affluence

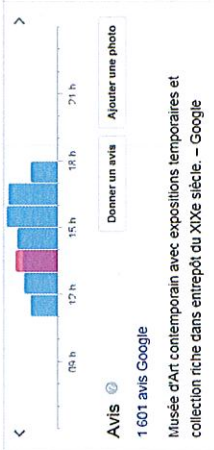
En direct. Assez animé



AVIS
 1 601 avis Google



- Recherches associées à CAPC Bordeaux
- capc bordeaux tarif
 - capc bordeaux exposition
 - capc bordeaux brunch
 - capc bordeaux recrutement
 - capc bordeaux horaires
 - expo jodorowsky capc bordeaux
 - capc bordeaux mail
 - musée des beaux-arts de bordeaux



Source : CAPC musée d'art contemporain de Bordeaux

"Acteur culturel de référence sur le plan national et international, le CAPC musée d'art contemporain de Bordeaux, propose tout au long de l'année un riche programme d'expositions temporaires et de performances, ainsi que de nombreux rendez-vous... Plus

Informations fournies par CAPC musée d'art contemporain de Bordeaux

Consulter les précédentes informations sur Google

Recherches associées Voir d'autres éléments (plus de 10)



En savoir plus sur CAPC musée d'art contemporain...
 À propos de ces données [Signaler un problème](#)



CAPC musée d'art contemporain de Bordeaux

7 Rue Ferrère, Bordeaux

Trier par : Avis les plus pertinents

expositions tempo... 14

4,0 ★★★★★

1 601 avis

Tous les avis

architecture 56

terrasse 26

entrepôt 22

expositions tempo... 14

+ 6

Local Guide · 103 avis · 5 photos

★★★★★ il y a 2 semaines

Espace très grand mais très peu à voir. 2 exposition s qui tiennent en 2 salles. L'exposition principale était en construction.

Visité en août

Local Guide · 14 avis

★★★★★ il y a 2 semaines

Le meilleur lieu drague de tout Bordeaux. Ah ou y a aussi des trucs chouettes exposés !

Visité en août




```
cmd.exe
Microsoft Windows [version 6.1.7601]
Copyright (c) 2009 Microsoft Corporation. Tous droits réservés.

C:\Windows\system32>ping www.google.fr
Ping d'une requête 'ping' sur www.google.fr [216.58.213.67] avec 32 octets de données :
Réponse de 216.58.213.67 : octets=32 temps=11 ms TTL=117
Réponse de 216.58.213.67 : octets=32 temps=11 ms TTL=117
Réponse de 216.58.213.67 : octets=32 temps=12 ms TTL=117
Statistiques Ping pour 216.58.213.67:
Paquets envoyés = 4, reçus = 4
Durée approximative des boucles en millisecondes :
Minimum = 11ms, Maximum = 12ms, Moyenne = 11ms
C:\Windows\system32>
```

Taskbar area containing system tray icons: network, volume, and clock. The clock shows 13:39 on 01/09/2020. The taskbar also includes the Start button, taskbar buttons for 'Bibliothèque' and 'Bureau', and the system tray area with icons for 'Café Bordeaux' and 'cmd.exe'.



